

480000 520000 560000 600000 640000 680000

1520000 1500000 1480000

Agence Régionale de Développement  
**K O L D A**  
A R D

Agence Régionale de Développement  
**K O L D A**  
A R D

**REPUBLIQUE DU SENEGAL**  
UN PEUPLE-UN BUT-UNE FOI  
\*\*\*\*\*  
**Ministère des Collectivités Territoriales,  
de l'Aménagement et du Développement des Territoires**  
\*\*\*\*\*  
**REGION DE KOLDA**  
\*\*\*\*\*

**AGENCE REGIONALE DE DEVELOPPEMENT (ARD)**  
Sise au quartier Saré Moussa Barrage,  
route de l'Ecole primaire Moussa CAMARA, ex ISM

☎ : +221 33 996 25 95    ✉ : ardkolda1@gmail.com    📮 **BP : 127**

chef-lieu region  
chef-lieu departement  
chef-lieu-commune  
chef-lieu-Arrondissement

# PRESENTATION DE LA REGION DE KOLDA

*secteurs d'activités et potentiels  
économiques*



WGS 84 UTM ZONE 28 N  
SOURCE: BD SIG ARD  
D.S.E ARD KOLDA 2022

**JUIN 2024**

# SOMMAIRE

❖ PRESENTATION DE LA REGION

❖ SECTEURS D'ACTIVITES ET POTENTIALITES

✓ Agriculture

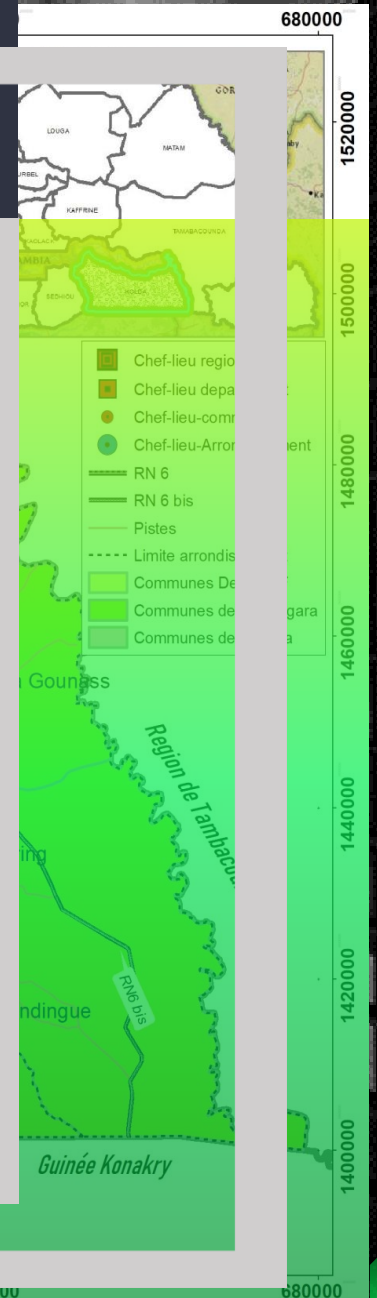
✓ Elevage

✓ Foresterie

✓ Pêche

✓ Tourisme

❖ QUELQUES FILIERES PORTEUSES



# PRÉSENTATION DE REGION DE KOLDA

12°20 et 13°40 latitude nord  
13° et 16° longitude ouest

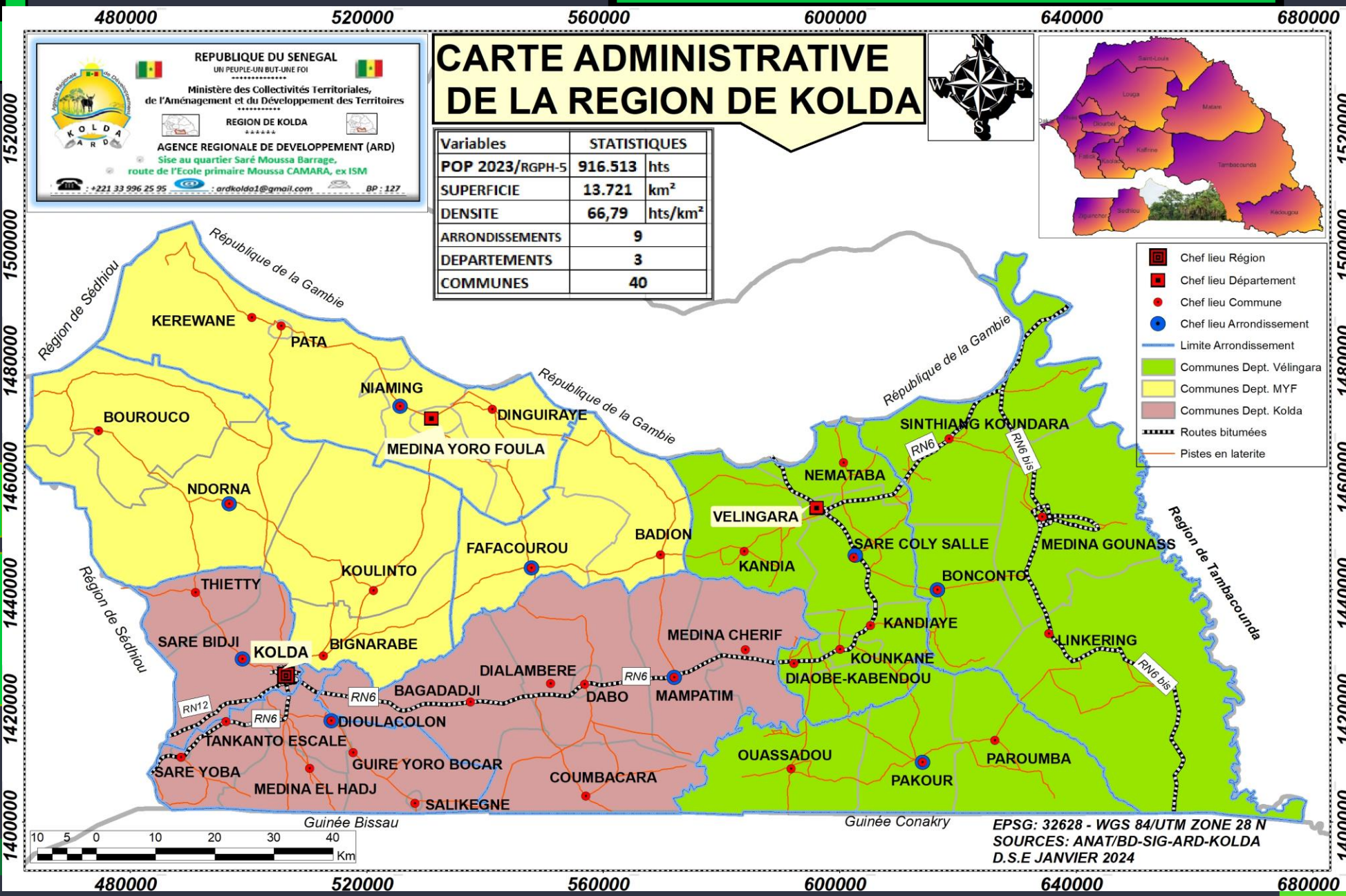
NORD: Gambie  
SUD: Guinée  
Bissau/Conakry  
EST: TAMBA  
Ouest: Sédhiou

3 Départements  
40 Communes  
09 Arrondissements

Superficie  
13.721 km<sup>2</sup> soit 7% TN

Population en 2023  
(RGPH-5ANSD)  
916.513 hbt  
Densité : 64 hbts/Km<sup>2</sup>

Position stratégique  
500 km frontalier avec  
Gambie et 2 Guinée



## LES SECTEURS D'ACTIVITES ET POTENTIALITES

### AGRICULTURE 1 / 3

#### Les potentialités agricoles

70 à 80 % des actifs en zone rurale de la région

Les principales spéculations :

**les cultures vivrières:** le mil, le maïs, le sorgho, le riz, le fonio

**les cultures de rentes:** l'arachide, le coton, le niébé, le manioc et le sésame

**Les cultures horticoles et maraichères**

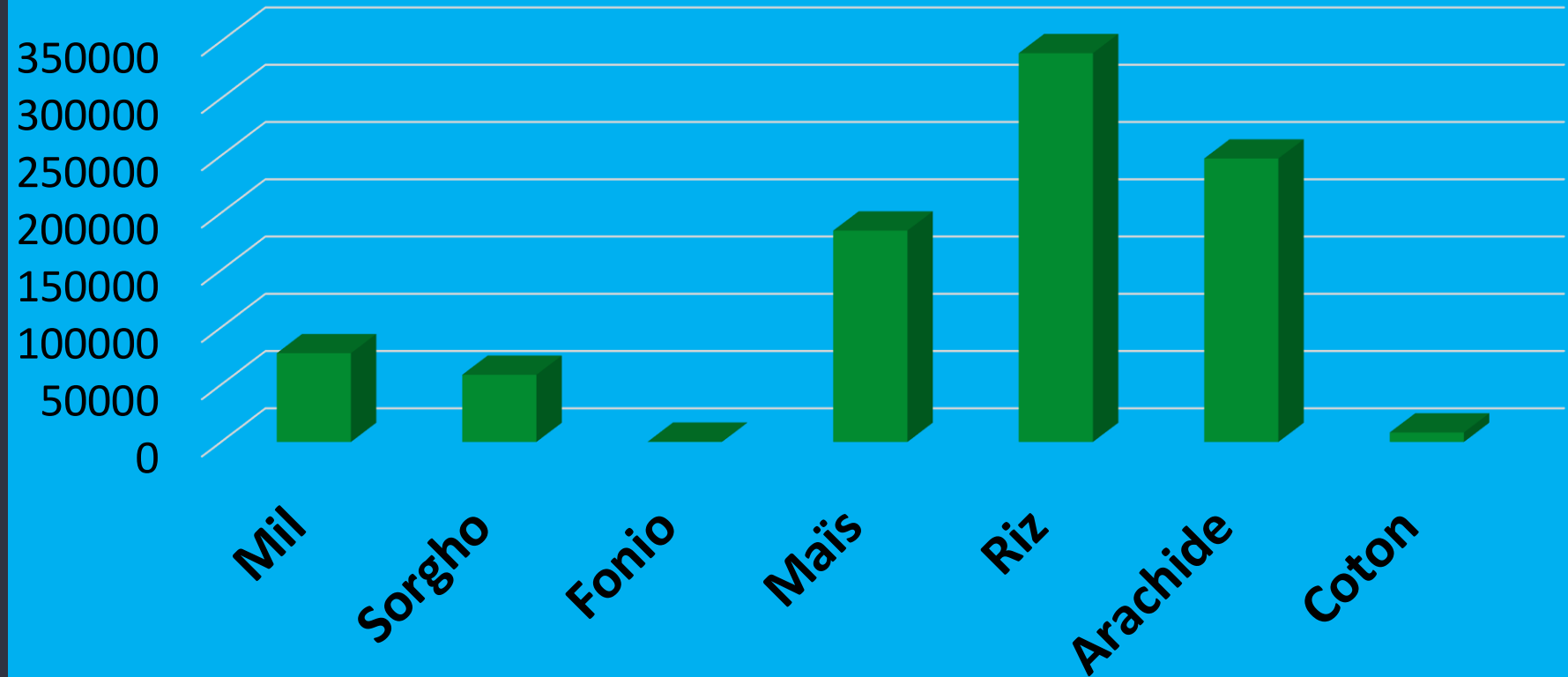


# QUELQUES STATISTIQUES.

.....  
**916.153 T** en  
**2022**

- ❖ **Première** région productrice de céréales (658 478tonnes) en 2022 devant Saint-Louis
- ❖ **Deuxième** avec 368 925 tonnes soit 20% de la production nationale après la région de Kaffrine

En 2022 (RAC,2022)



# SECTEURS D'ACTIVITES

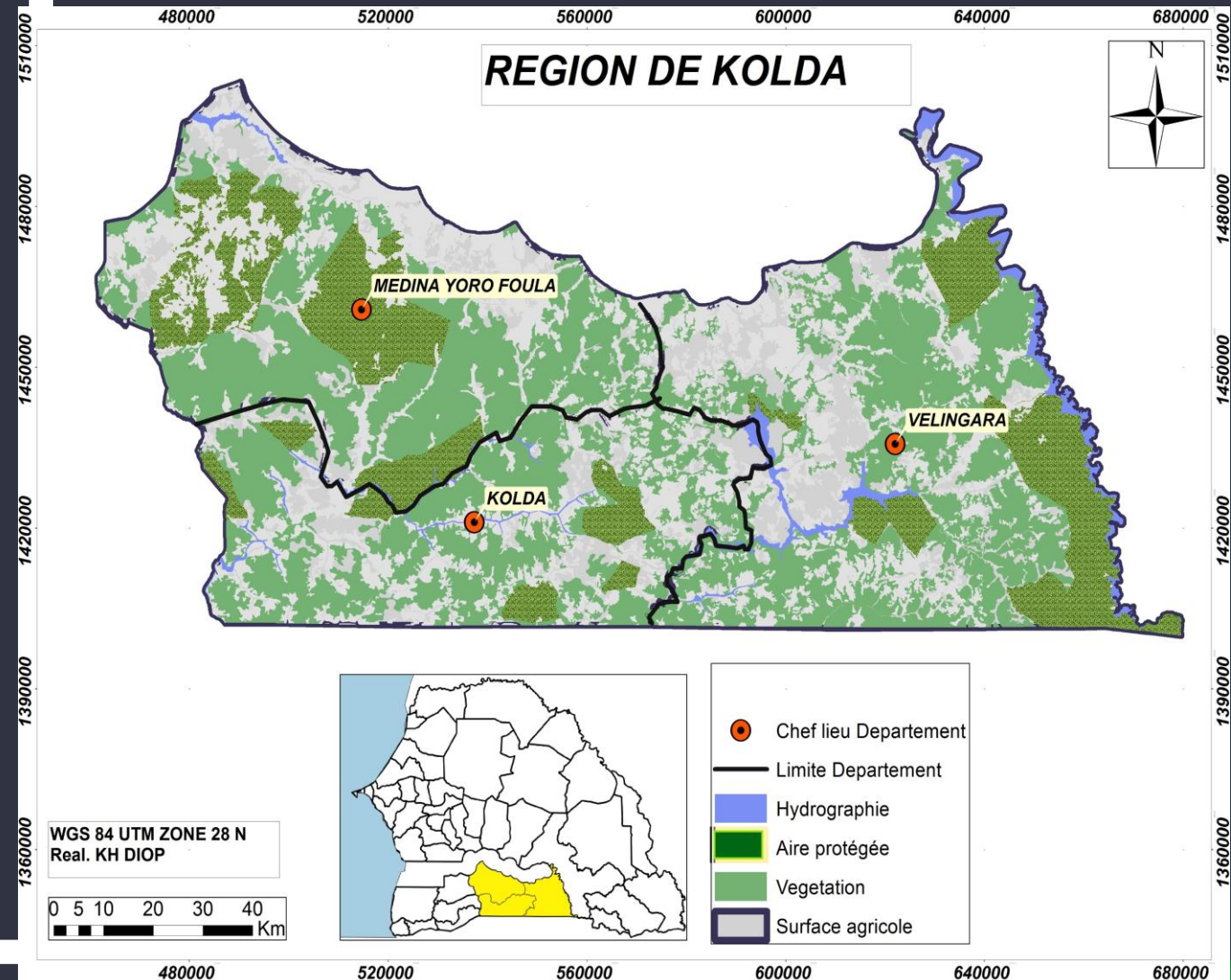
## AGRICULTURE 2 / 3

Terre cultivable estimée à 6860 Km<sup>2</sup> soit 50% des superficie TT (ANSD, SES 2018)

Terres très fertiles 25% sont exploitées



# LES TERRES ARABES



## AGRICULTURE 3 / 3

### RESSOURCES EN EAU

❖ Pluviométrie moyenne 700-1300 mm

❖ Présence de 4 aquifères:

❖ Nappe peu profonde

Le **Continental terminal** entre 5 et 30 m

L'**Oligo-miocène** un peu plus de 40 m

Le **Maestrichen** varie entre 17 et 42 m

Les aquifères du socle

❖ Présence de plusieurs cours d'eau: le fleuve **Casamance** et ses affluents.

## PLUVIOMETRIE ET EAUX SOUTERRAINES



# POTENTIEL HYDRIQUE 1/2

La région bénéficie d'importants aménagements sur le fleuve Kayanga avec :

- La retenue d'eau d'Anambé (50 millions de m<sup>3</sup>) ;
- La retenue d'eau de Niandouba (85 millions de m<sup>3</sup>) ;
- La retenue d'eau de Vélingara Pakane (1 million de m<sup>3</sup>).





## ELEVAGE 1/3

### Quelques potentialités:

Deuxième secteur d'activités après l'agriculture, l'élevage est de type extensif avec un début d'intensification dans certaines zones.

- ❖ Avec une dominance des bovins
- ❖ Un pâturage naturel abondant estimé à **4500 km** de matière sèche à l'hectare
- ❖ Existence de mares et cours d'eau
- ❖ Une dizaine de mini laiteries pour la transformation



## ELEVAGE 2/3

Quelques statistiques...

l'effectif du cheptel de la région de Kolda était estimé à

❖ **1 050 380** têtes en 2021 (SRE)

Elles sont composées de.

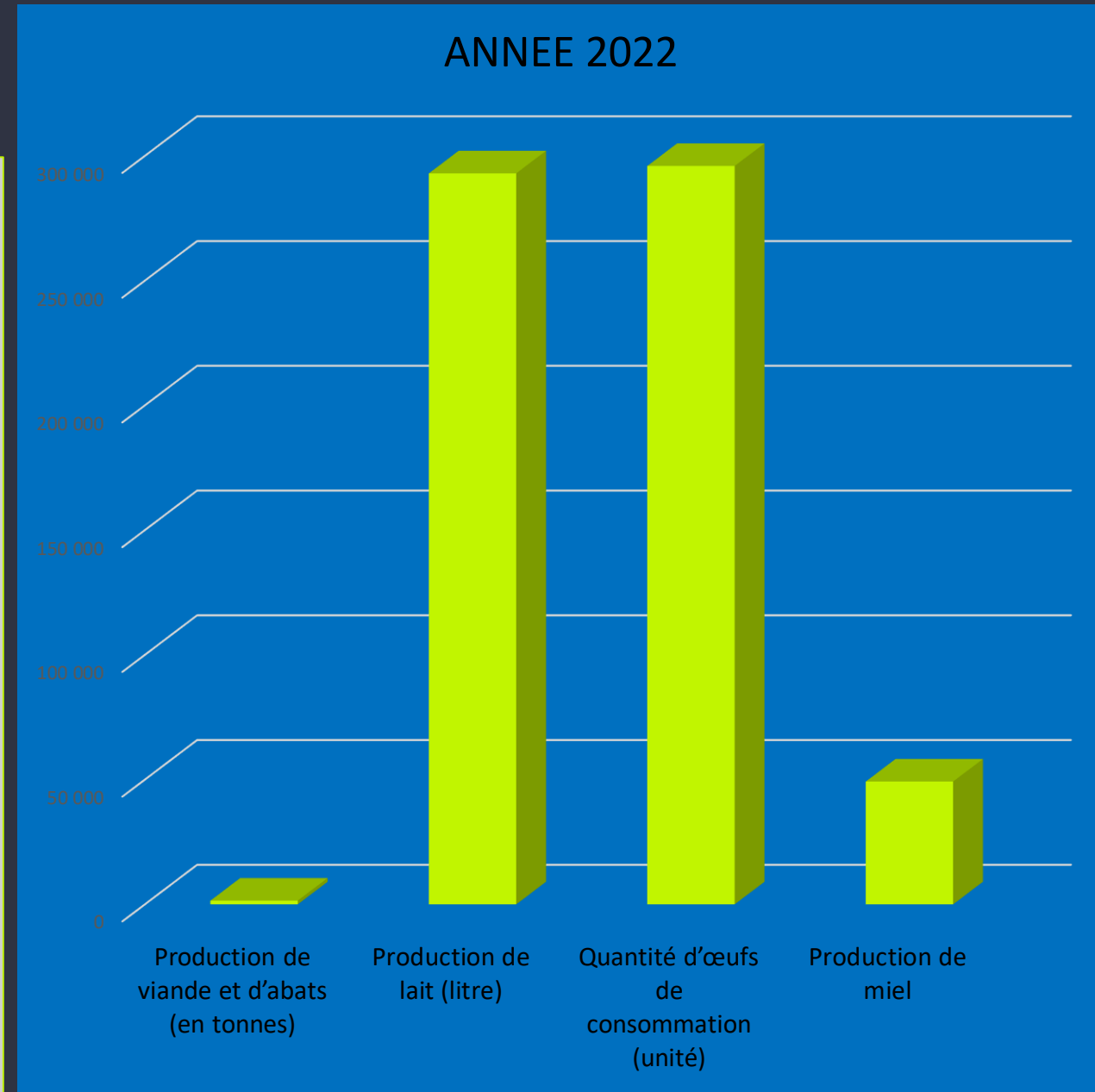
- ❖ bovins (461870),
- ❖ ovins (**205610**),
- ❖ caprins (**233850**),
- ❖ porcins (**65450**),
- ❖ équins (**42500**),
- ❖ asins (**41100**).



## ELEVAGE 3/3

### Quelques statistiques....2022 (RAC, 2023)

Indicateurs	2022
Production de viande et d'abats (en tonnes)	1 495
Production de lait (litre)	292 995
Quantité d'œufs de consommation (unité)	295 950
Production de miel	49 224



SECTEURS D'ACTIVITES ET  
OPPORTUNITES D'INVESTISSEMENT

LA FORESTERIE

Les potentialités forestières

Forets classées : **18**

Superficie : **302 660,78 ha**

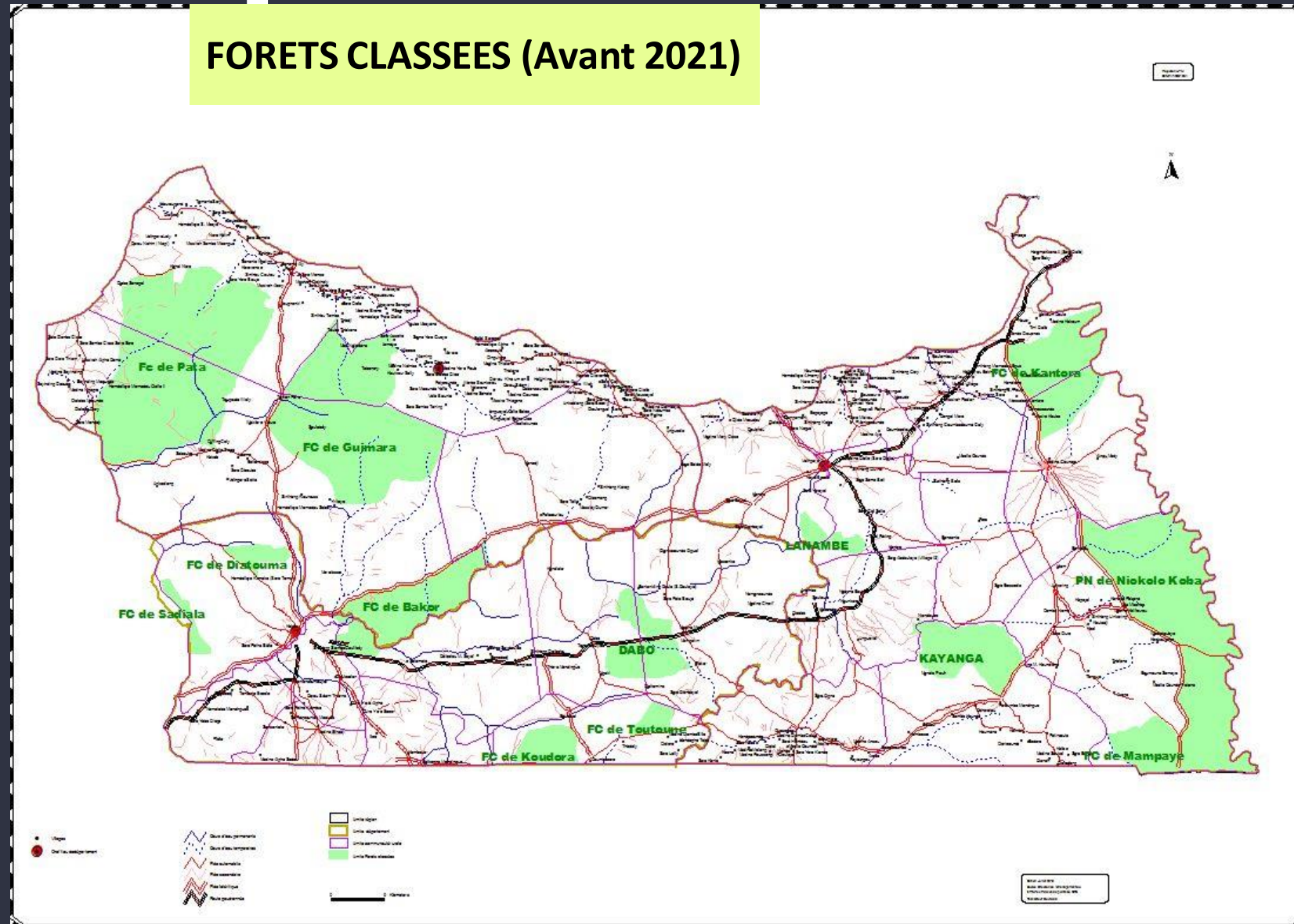
4 sur les 18 Forets sont  
nouvellement classées en **2021**  
(18.327,78 ha)

Taux de classement **20%**

Avec **50.000 ha** du Parc de Niokolo  
koba

FORESTÈRIE

FORETS CLASSEES (Avant 2021)

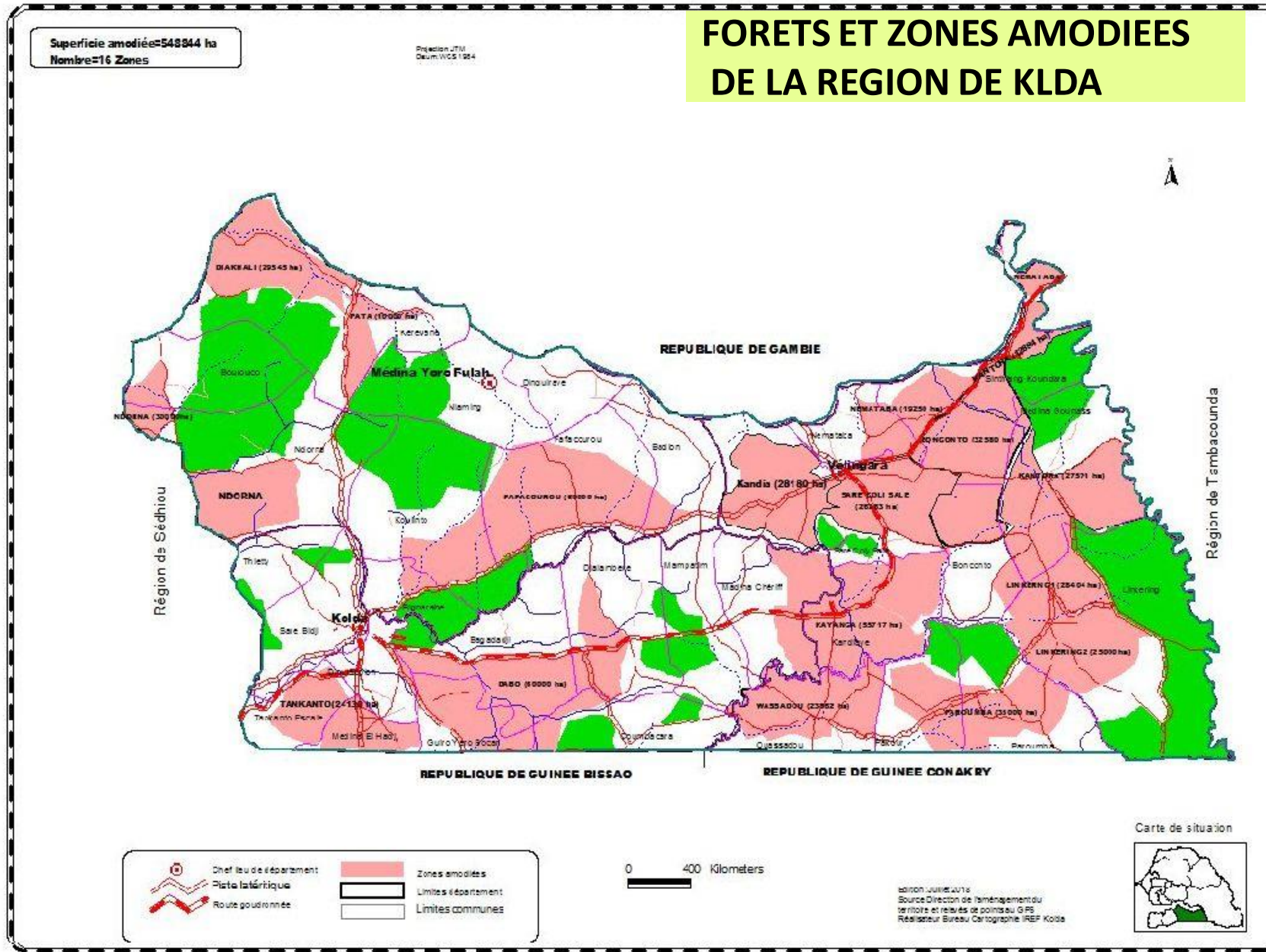


## LES RESSOURCES FAUNIQUES

*16 zones amodiées dont  
15 fonctionnelles*

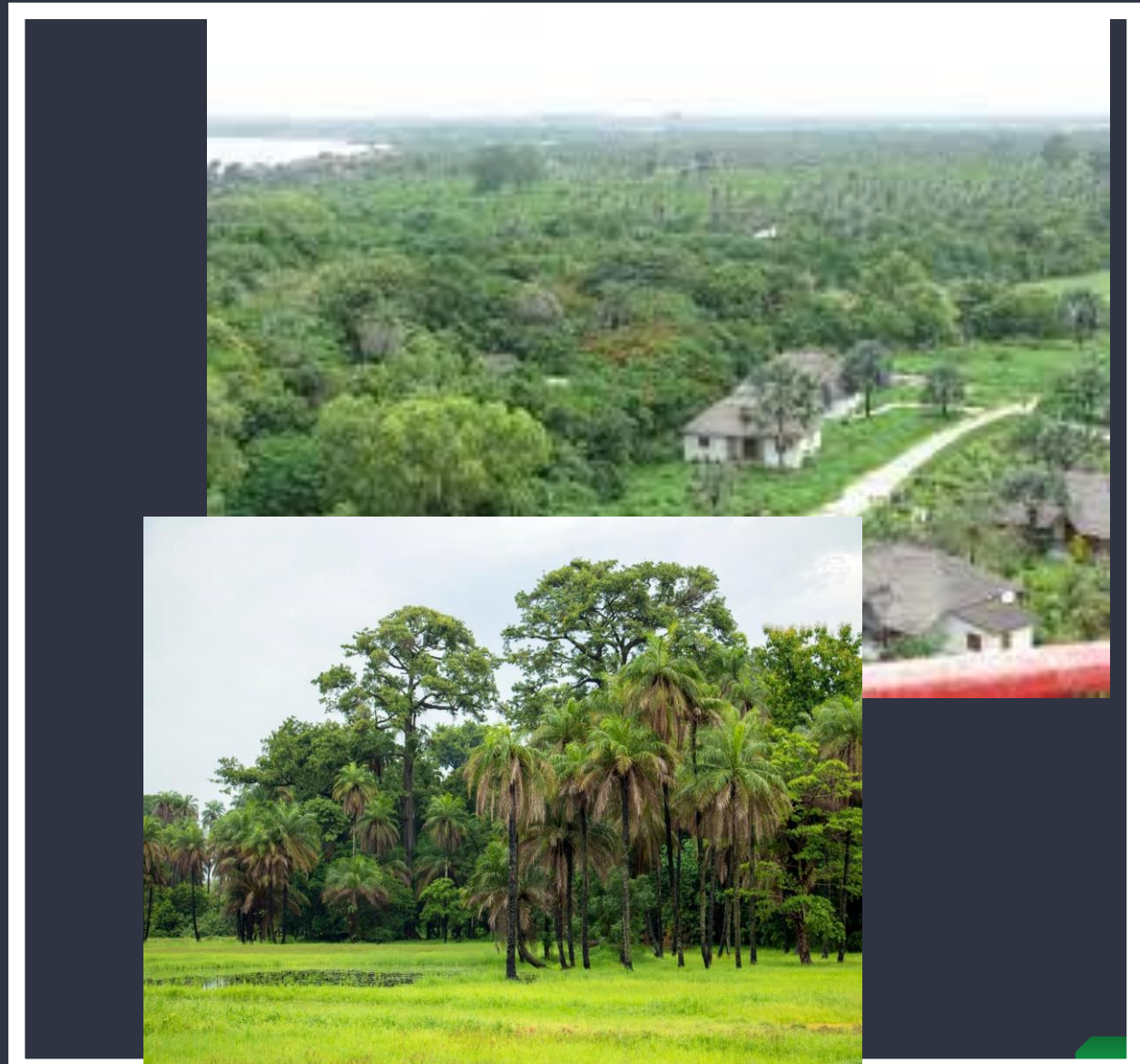
Superficie amodiées  
564.630 ha

Une variétés d'espèces  
Beaucoup d'atouts  
pour le **tourisme**  
**synégétique**



# LES POTENTIALITÉS FORESTIÈRES

- ❖ Riche potentiel en termes d'espèces **ligneuses** et **fourragères**
- ❖ **11 massifs aménagés** pour l'exploitation du bois énergie
- ❖ Plus de **700 000 ha de forêts de terroirs**
- ❖ Une grande diversité floristique avec des espèces forestières à haute valeur **économique** et **médicinale** (pharmacopée);



## PÊCHE CONTINENTALE

Pour la pêche continentale, elle est principalement concentrée dans le département de Vélingara, qui fournit près du tiers de la production de poissons frais et environ 98% des produits transformés.

## PISCICULTURE ET AQUACULTURE

- Les données de productions sont très en-deçà des potentialités de la région, eu égard à l'étendu des cours d'eaux continentaux qui constituent de réels potentialités pour le développement de la pisciculture
- **Le mareyage est aussi très développé dans la région**

## SECTEURS D'ACTIVITES

### TOURISME

Un riche patrimoine matériel et immatériel favorable au développement du tourisme

- ❖ Le Tâta de moussa molo baldé à Ndorna,
- ❖ La tombe de coumbaoudé à Soulabaly dans le médina yoro foulah,
- ❖ Le site mégalithique de pata,
- ❖ Le village de payoungou, Les sites historiques dans le pakour.
- ❖ La pratique du kankurang entre autres...



## FILIERES PORTEUSES

Plus d'une dizaine de filières porteuses

- ❖ La viande, cuir et peaux
- ❖ Le lait
- ❖ Les produits forestiers ligneux et non ligneux
- ❖ Le maïs, le mil, le riz
- ❖ La mangue, Anacarde,
- ❖ Fonio, sésame....



## AUTRES OPPORTINUTES/SECTEURS D'INVESTISSEMENT

- Agroforesterie
- Déchets
- Energie
- Aquaculture
- Ecotourisme

## ACTIVITÉS

- Valorisation et commercialisation des produits agricoles et forestiers
- Recyclage et Récupération des déchets plastiques
- Production d'énergie: Biogaz, Bio digesteur, foyers améliorés énergie solaire
- Production, conservation, valorisation, et transformation des produits aquacoles

**MERCI DE VOTRE  
ATTENTION**